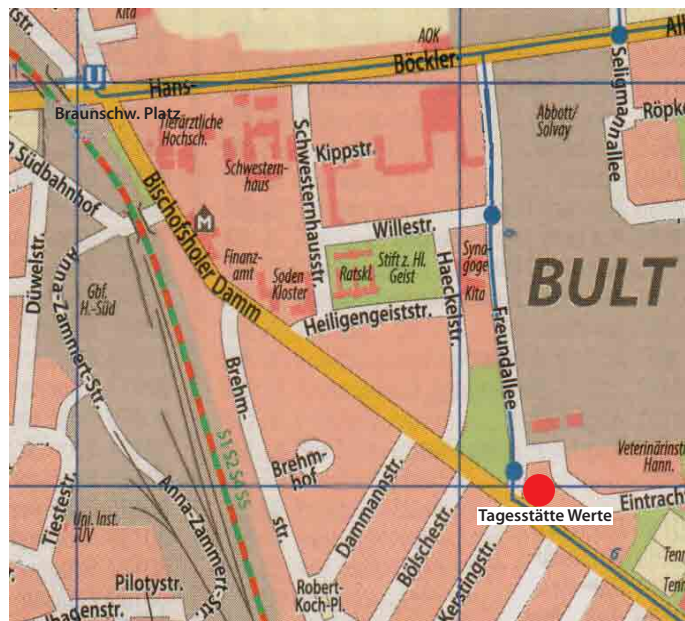


Die Adresse unserer barrierefreien  
Tagesstätte ist:  
Bischofsholer Damm 81  
30173 Hannover-Bult.



Sie erreichen uns mit der U-Bahn-Linie  
6 (Hochbahnsteig) oder mit dem Bus  
Linie 128 und Linie 134,  
Haltestelle „Kerstringstraße“.

**WERTE** e.V.  
VEREIN FÜR SOZIALE DIENSTE



Stand: Oktober 2016

### **Tagesstätte Werte e.V.**

Bischofsholer Damm 81, 30173 Hannover  
Tel.: 0511- 848799-50  
Fax: 0511- 848799-52  
E-Mail: [tagesstaette@werte-hannover.de](mailto:tagesstaette@werte-hannover.de)



### **Öffnungszeiten**

montags bis freitags von 9 bis 15 Uhr

### **Geschäftsstelle**

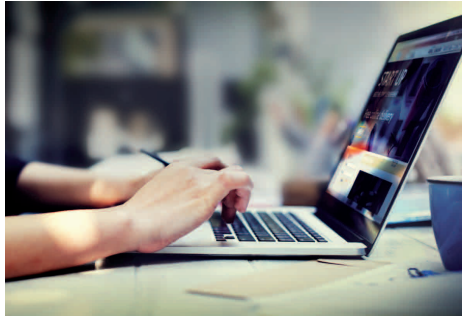
Werte e.V.  
Hamburger Allee 49, 30161 Hannover  
Tel.: 0511- 600 60 330  
Fax: 0511- 600 60 338  
E-Mail: [info@werte-hannover.de](mailto:info@werte-hannover.de)  
**[www.werte-hannover.de](http://www.werte-hannover.de)**

# TAGESSTÄTTE

für psychisch gesundende Menschen



**WERTE** e.V.  
VEREIN FÜR SOZIALE DIENSTE



### **In unserer barrierefreien Tagesstätte**

können psychisch gesunde Erwachsene das vielfältige tagesstrukturierende Angebot wahrnehmen.

Die Tagesstätte ist eine teilstationäre inklusive Einrichtung und hält fünfzehn Plätze vor.

Werte e.V. bietet Unterstützung bei der Strukturierung des Alltags und fördert die Teilnahme am gesellschaftlichen Leben.

Mitbestimmung, Mitwirkung und Eigenverantwortung sind uns sehr wichtig.

Unsere Ziele sind die Stabilisierung des Gesundheitszustandes, die schrittweise (Re-)Integration in das soziale und berufliche Umfeld und die Entwicklung einer selbstbestimmten Zukunftsperspektive.



### **Bei uns finden Sie unter anderem:**

- Eine verlässliche Tages- und Wochenstruktur
- Die Möglichkeit, gemeinsam zu frühstücken
- Individuelle Betreuung und Förderung
- Ergotherapie / Arbeitstherapie
- Entspannungsübungen
- Lebenspraktisches Training
- Förderung der Medienkompetenz
- Bewegungsangebote
- Geschlechterspezifische Angebote
- Konflikt und Krisenbewältigung.



### **Das Team**

aus SozialpädagogInnen, ErgotherapeutInnen und Honorarkräften arbeitet wertschätzend, ressourcen- und lösungsorientiert.

Wir unterstützen bei der Klärung der Kostenübernahme durch den zuständigen Sozialhilfeträger über die Eingliederungshilfe gemäß §§ 53, 54 SGB XII.

Werte e.V. ist Mitglied im Paritätischen Niedersachsen und in der Deutschen Gesellschaft für Soziale Psychiatrie e.V.

